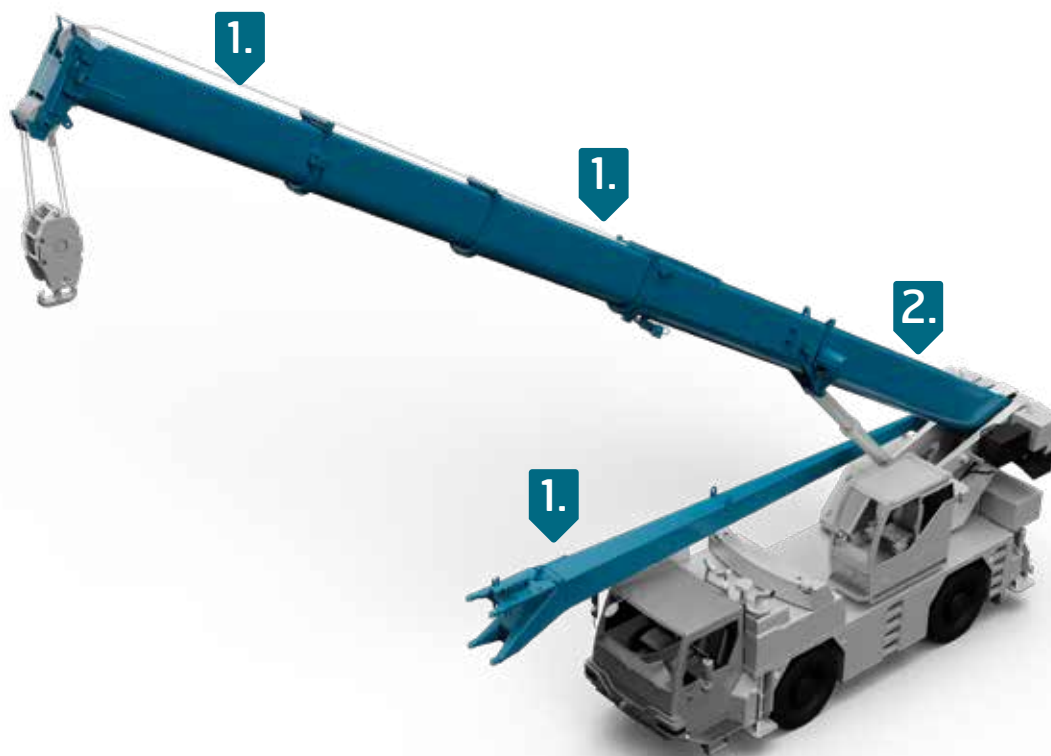


АВТОКРАНЫ

Благодаря превосходным характеристикам и возможности уменьшить вес высокопрочная сталь идеально подходит для производства решётчатых и телескопических стрел автомобильных кранов. Краны, в конструкции которых используется сталь Strenx® с пределом текучести до 1300 МПа, способны поднять груз выше и переместить его дальше.

Современные автокраны могут иметь в 10 раз большую грузоподъёмность, чем 30 лет назад, а также значительно увеличенный вылет стрелы. Благодаря новейшим разработкам в области высокопрочной стали разработчикам не нужно идти на компромисс в отношении технических характеристик, прочности или безопасности оборудования. Максимальную свободу в проектировании они могут получить благодаря применению стали Strenx®.

Сталь Strenx® используется в конструкции стрел, выносных опор и компонентов шасси телескопических погрузчиков и передвижных кранов самого различного типа, включая автомобильные, гусеничные, внедорожные, вездеходные и плавучие. Элементы из стали Strenx®, благодаря её особому составу, можно соединять, используя более жёсткие и прочные швы, повышая тем самым безопасность кранов, их рабочую высоту и грузоподъёмность, сохранив при этом гарантии Strenx®.



1. Высокопрочная сталь Strenx® 960, 1100 и 1300

2. Высокопрочная сталь Strenx® 960 и 1100