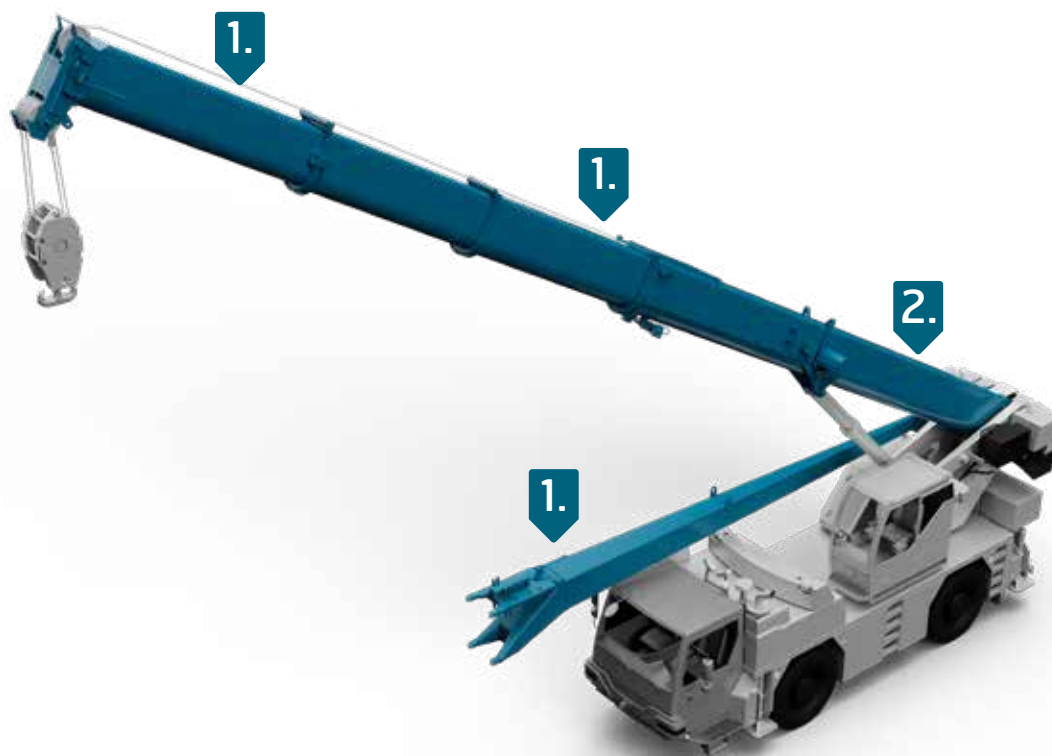


MACARALE MOBILE

Reducerea greutatei proprii în combinație cu rezistența ridicată face ca oțelul de înaltă rezistență să fie perfect atât pentru brațul mobil, cât și pentru cel hidraulic, într-o gamă largă de macarale mobile. Oțelurile Strenx®, cu o rezistență la curgere de până la 1300 MPa, ajută macaralele să ridice mai sus și mai departe.

Macaralele mobile pot avea de 10 ori capacitatea de ridicare pe care o aveau în urmă cu 30 de ani, plus o extindere semnificativă a razei de acțiune. Acestea au beneficiat enorm de cele mai recente dezvoltări în domeniul oțelului de înaltă rezistență, ceea ce înseamnă că proiectanții nu trebuie să facă compromisuri în ceea ce privește specificațiile, cerințele, rezistența sau siguranța. Oțelul de înaltă rezistență Strenx® din aplicațiile macaralelor mobile îi dau mână liberă proiectantului.

Oțelul Strenx® este folosit la brațe, turnuri și șasiuri într-o gamă largă de macarale mobile, inclusiv pe camion, pe șenile, pentru teren accidentat, flotante și telescopice. Datorită compoziției sale chimice unice și dezvoltate cu atenție, oțelul de performanță Strenx® face posibile suduri mai rezistente și mai tenace, având ca rezultat macarale mai sigure, care încarcă mai mult și ridică mai sus, însoțite de garanțiile Strenx®.



1. Oțeluri de înaltă rezistență Strenx® 960, 1100 și 1300

2. Oțeluri de înaltă rezistență Strenx® 960 și 1100