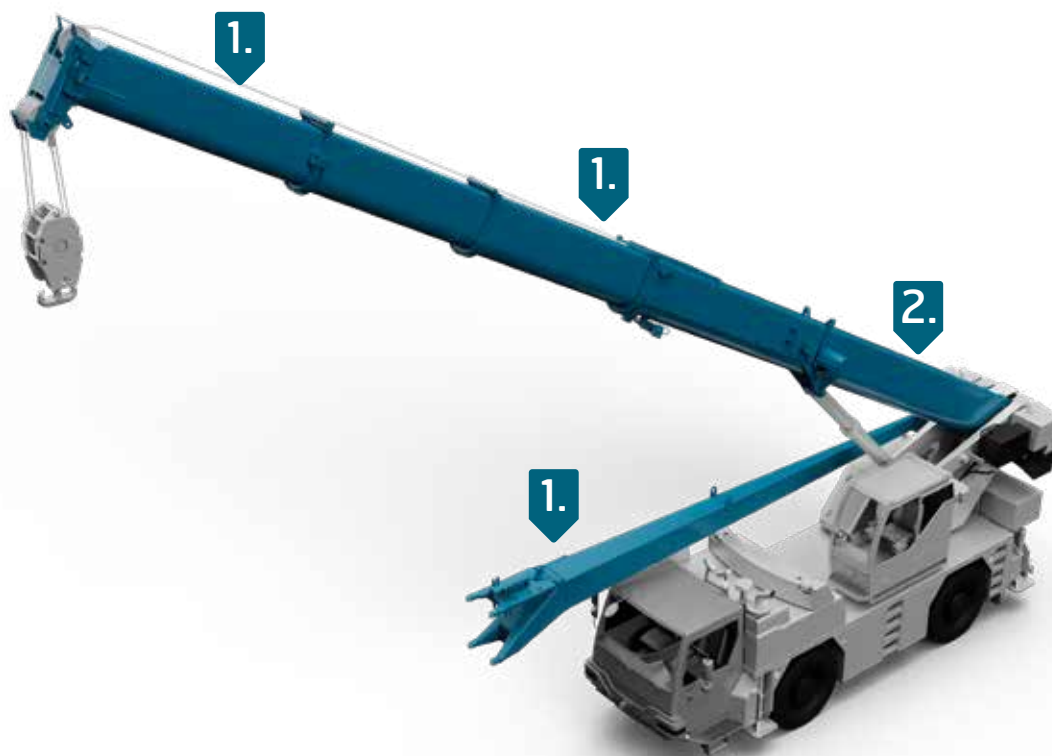


# DŹWIGI SAMOJEZDNE

Redukcja masy własnej w połączeniu z wysoką wytrzymałością czyni wysokowytrzymałą stal idealną dla wysięgników kratownicowych i hydraulicznych dla różnych dźwigów samojezdnych. Stal Strenx® dostępne są z granicą plastyczności do 1300 MPa, pomagając dźwigom sięgać wyżej i dalej.

Dźwigi samojezdne mogą mieć o 10 razy większą ładowność w porównaniu do tej sprzed 30 lat, a do tego znacznie powiększony zasięg. Przyczyniły się do tego najnowsze osiągnięcia w rozwoju stali o wysokiej wytrzymałości, co oznacza, że projektanci nie muszą szukać kompromisów pomiędzy wymogami, wytrzymałością a bezpieczeństwem. Stal Strenx® w żurawiach samojezdnych daje projektantowi swobodę pracy.

Strenx® stosowany jest w wysięgnikach i podwoziach we wszystkich rodzajach żurawi samojezdnych, pracujących w każdych warunkach. Dzięki unikalnemu i starannie opracowanemu składowi chemicznemu, stal Strenx® pozwala uzyskać mocniejsze spoiny, co skutkuje większym bezpieczeństwem dźwigów, które mogą ładować więcej i sięgać wyżej z gwarancjami Strenx®.



**1.** Strenx® 960, 1100 i 1300 Stale o wysokiej wytrzymałości

**2.** Strenx® 960 i 1100 Stale o wysokiej wytrzymałości