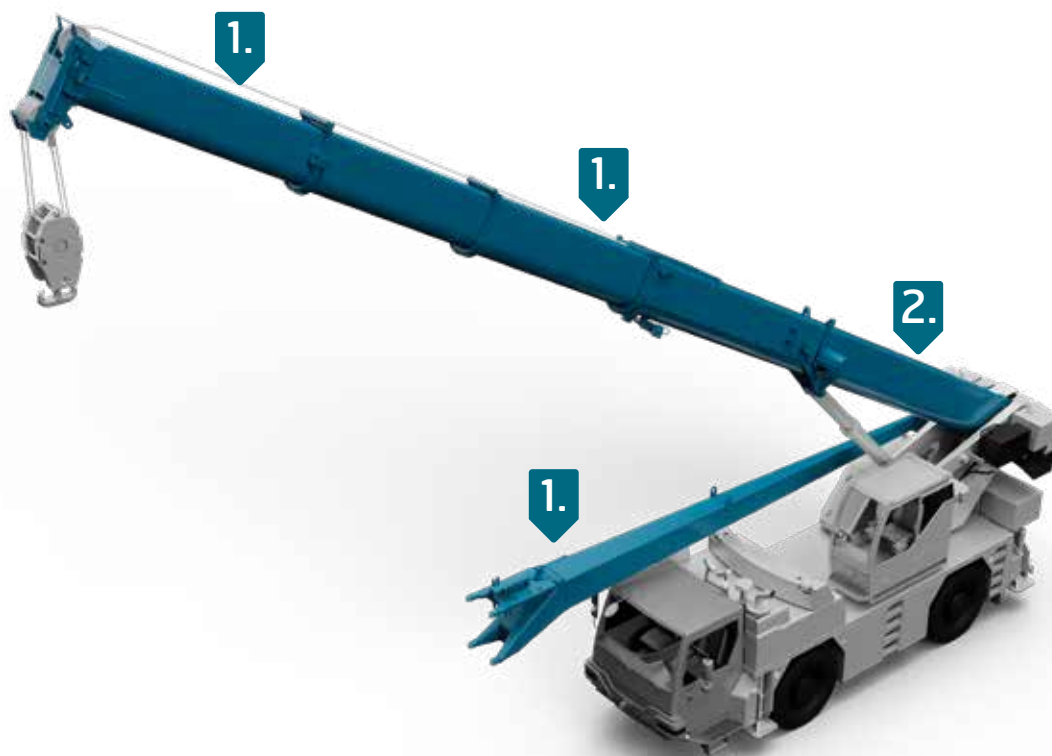


MOBIL DARUK

A saját tömeg csökkentése és a nagy szilárdság kombinációja tökéletessé teszi a nagy szilárdságú acélt mind a rácsos, mind a hidraulikus gécek számára a mobil daruk széles körében. Az akár 1300 MPa folyáshatárral rendelkező Strenx® acélok elősegítik, hogy a daruk magasabbra és messzebbre emelhessenek.

A mobil daruk a 30 évvel ezelőtti emelőkapacitás 10-szeresével, valamint jelentősen nagyobb kinyúlással rendelkeznek. Rendkívül sokat profitáltak a nagy szilárdságú acélokkal kapcsolatos legújabb fejlesztésekből, ami azt jelenti, hogy a tervezőknek nem kell kompromisszumot kötniük a specifikációk, a követelmények, a szilárdság vagy a biztonság tekintetében. A Strenx® nagy szilárdságú acél szinte szabad kezdet ad a tervezőknek a mobil daru alkalmazásokban.

A Strenx® acélt a mobil daruk széles körénél alkalmazzák gécekben, kitámasztókban és alvázakban, beleértve a teherautóra szerelt, a lánctalpas, a nehéz terepre szánt, az úszó, a terepjáró és a teleszkópos darukat. Nagy gonddal kifejlesztett kémiai összetételével a Strenx® acél erősebb és keményebb hegesztési varratokat tesz lehetővé, ami biztonságosabb darukat eredményez, amelyek a Strenx® garanciáknak köszönhetően nagyobb terhet, magasabbra emelnek.



1. Strenx® 960, 1100 és 1300 nagy szilárdságú acélok

2. Strenx® 960 és 1100 nagy szilárdságú acélok