

GREENCOAT®
COLORFUL STEEL

EST FIER DE VOUS PRÉSENTER



UNE MAISON À LA MONTAGNE
PAR KROPKA STUDIO, POLOGNE



LE CONFORT DOUILLET D'UNE MAISON À LA MONTAGNE

Cette habitation spacieuse et confortable est sortie de terre non loin de la ville de Bielsko-Biała (Pologne). Perchée au sommet d'une colline en pente douce, dans le contrefort du massif des Beskides, la « Maison à la montagne » ressemble à une longère au toit à double pente, surplombant un magnifique paysage de montagnes et de vallées.

Ce projet est la création des architectes polonais, Jakub Kowalczyk et Gosia Łapaj, inspirés par la forme rudimentaire des maisons rurales. C'est un particulier qui a fait appel à leur cabinet, Kropka Studio, à Cracovie, pour construire une maison familiale pas comme les autres, sur deux étages, en incluant une « maison pour les enfants » à l'intérieur même de l'habitation.

Comme cette maison est à flanc de colline, seul le dernier étage est visible depuis l'allée. Si le bâtiment est divisé en deux étages, le volume intérieur est lui aussi séparé verticalement par un sas en verre qui sépare les chambres à coucher du salon. Il se compose de plusieurs chambres et salles de bains, d'une grande cuisine avec îlot central et d'une zone de détente avec une cheminée. Pour obtenir

l'impression d'espace de l'intérieur, les architectes ont dessiné des plans de sol simples, de hauts plafonds, avec d'immenses fenêtres fixes pour ouvrir sur la vue des splendides montagnes à l'extérieur.

Jakub et Gosia ont choisi l'acier laqué GreenCoat® pour donner une touche caractéristique à ce projet particulier. Le faible impact écologique de GreenCoat® a été un facteur décisif pour ce choix.

Ils ont opté pour GreenCoat Crown BT, dans le coloris Slate Grey, posé à joints debout, pour l'élégance et la singularité du toit comme des façades. GreenCoat® présente de plus une excellente résistance au temps dans les climats difficiles. La couleur gris ardoise offre un joli contraste avec la neige tout autour et les murs blancs de l'intérieur.

GreenCoat® est largement reconnu par les architectes, autant pour ses excellentes performances que pour son côté écologique. La plupart des produits GreenCoat® présentent un revêtement à base organique, dans lequel les huiles fossiles classiques ont été remplacées par de l'huile de colza suédois. Cette particularité est unique sur le marché. Cette solution par SSAB réduit considérablement l'empreinte sur l'environnement.

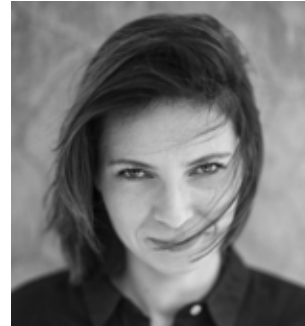


PHOTOS DE LA MAISON À LA MONTAGNE :
MACIEJ LULKO, POLOGNE. COPYRIGHT: SSAB

SLATE GREY, RR2H3/SS0534

PROJET: UNE MAISON À LA MONTAGNE, POLOGNE
PRODUIT: GREENCOAT CROWN BT
OBJECTIF: CRÉER UNE MAISON FAMILIALE DOUILLETTE MAIS ÉLÉGANTE
 À PARTIR DE SOLUTIONS DURABLES
COLORIS: SLATE GREY, RR2H3/SS0534
ARCHITECTE: KROPKA STUDIO, POLOGNE

Pour ce projet, l'acier GreenCoat Crown BT par SSAB a été fourni par l'entreprise polonaise Ruukki Express Bielsko-Biala, société du groupe finlandais Ruukki Construction.



6 QUESTIONS POUR GOSIA ŁAPAJ ET JAKUB KOWALCZYK

Quelle a été votre source d'inspiration pour ce projet ?

L'inspiration est venue du design rudimentaire des maisons rurales et du paysage de montagnes et de vallées des alentours. Nous recherchions une forme simple qui puisse être en accord avec l'approche moderne du lieu de vie, souhaitée par client.

Quels défis avez-vous dû relever lors de la conception de cette Maison à la montagne ?

Une des principales difficultés a été d'intégrer harmonieusement le grand volume de cette maison à son environnement. Depuis l'allée, on ne voit que volume supérieur noir.

Dans quelle mesure le développement durable a-t-il influencé la conception et la construction de la Maison à la montagne ?

L'écoresponsabilité va au-delà de la sélection de matériaux écologiques ou de la consommation énergétique. Il s'agit aussi de trouver des solutions qui tiennent dans le temps, qui sont performantes, fonctionnelles et qui répondent aux exigences des clients. Pour les économies d'énergie, la Maison à la montagne offre un bon équilibre pour les coûts de construction et d'entretien.

Pourquoi avoir choisi l'acier laqué GreenCoat® pour la toiture et la façade ?

Nous recherchions un matériau durable et respectueux de l'environnement, capable de résister au climat difficile des montagnes. Nous voulions aussi une pose à joints debout élégante et distinctive, pour le toit comme pour la façade. La plupart des produits GreenCoat® intègrent une grande quantité d'huile de colza suédois dans la peinture, en remplacement des hydrocarbures.

Que pensez-vous de cette innovation du développement durable en architecture ?

Il est important de choisir des matériaux respectueux de l'environnement pour chaque étape de la construction. L'acier GreenCoat® présente une superbe esthétique en plus d'être une matière innovante et durable, de haute qualité.

Pourquoi avez-vous choisi la couleur Slate Grey pour le toit et la façade ?

Cette couleur gris sombre s'accorde parfaitement avec toutes les couleurs environnantes: le tronc des bouleaux, la neige en hiver et les murs intérieurs blancs.

La Maison à la montagne est actuellement présélectionnée et nommée pour :

2021 Finalist World Architecture Festival (WAF) Award



Un acier coloré pour un mode de vie plus écologique



GreenCoat® est la marque de SSAB pour des solutions innovantes en acier laqué, conçues pour le bâtiment et la construction. GreenCoat propose une gamme écoresponsable d'aciers laqués de qualité supérieure, conçus pour les applications de construction extérieures, avec un choix sans égal pour les professionnels. GreenCoat® offre de nombreux avantages, parmi lesquels :

- Un acier nordique de qualité supérieure
- Une garantie technique jusqu'à 50 ans
- Une excellente homogénéité des coloris et finitions qui résistent au temps, quelles que soient les conditions météorologiques
- Des revêtements laqués respectueux de l'environnement (la plupart des produits GreenCoat® ont un revêtement contenant une part importante d'huile de colza suédois)
- Faites votre choix dans une vaste gamme de 400 nuances
- Une excellente aptitude au formage – même à des températures négatives, pour certains produits
- Un poids léger

SSAB fabrique des produits pour l'industrie du bâtiment depuis plus de cinquante ans. SSAB est pionnière et innove dans la création de produits laqués au revêtement contenant de l'huile de colza suédois. Cette solution unique réduit considérablement l'impact sur l'environnement des produits GreenCoat® et fait de la gamme de produits laqués GreenCoat® l'offre la plus écologique du marché pour les toits, les façades et les systèmes d'évacuation des eaux pluviales.

SSAB est une aciérie nordique et américaine, qui propose des produits et services à forte valeur ajoutée, développés en étroite collaboration avec ses clients, afin de créer un monde plus solide, plus léger et plus durable. SSAB dispose d'usines de production en Suède, en Finlande et aux États-Unis, et emploie du personnel dans plus de 50 pays.

Ce dossier a été imprimé par un imprimeur certifié Nordic Swan Ecolabel. Cette habilitation assure que l'entreprise se conforme à des règles strictes en matière de respect de l'environnement, ce qui lui a valu la licence Nordic Ecolabel.



Licence no. 3041 0298 pour
la production d'impressions
certifiées Nordic Ecolabel

GreenCoat® est disponible dans

bimobject®

SSAB Swedish Steel SAS
13 rue Madeleine Michelis
FR-92200 Neuilly sur Seine

T +331 55 61 94 11
F +331 55 61 91 09
greencoat.nl@ssab.com

SSAB
SE-781 84 Borlänge
Suède

Tél. +46 243 700 00
Fax +46 243 720 00
greencoat@ssab.com