

Dies ist GreenCoat®

Design für eine farbenfrohe Zukunft



*Wick Lane, London
Foto: Jim Stephenson*

Das GreenCoat® Erfolgsrezept

Bei GreenCoat® entwickeln wir farbbeschichtete Stahl-lösungen für Dächer, Fassaden, Dachentwässerungs-systeme und industrielle Anwendungen. Wir unterstützen Architekten, Designer und Spengler dabei, ihrer Arbeit Charakter, Kreativität und Handwerkskunst zu verleihen – und damit der Welt um uns herum.

Als Teil von SSAB reicht unser Wissen über die Herstellung von leistungsstarkem Qualitätsstahl bis ins 19. Jahrhundert zurück. Die meisten unserer Farben enthalten Pflanzenöl – eine nordische Pionierformel, die allen Wetterbedingungen standhält.

	Nordic Night Black RR33 / SS0015
	Walnut Brown RR32 / SS0387
	Chestnut Brown RR887 / SS0435
	Hazelnut Brown RR8H2 / SS0426
	Acorn Brown RR827 / SS0434
	Cottage Red RR29 / SS0758
	Brick Red RR7F2 / SS0742
	Red Clay RR7G3 / SS0762
	Harvest Yellow RR24 / SS0189
	Silver Fir Green RR5J3 / SS0975
	Leaf Green RR594 / SS0874
	Pine Green RR11 / SS0830
	Lake Blue RR35 / SS0558
	Ocean Blue RR4F8 / SS0510



Slate Grey
RR2H3 / SS0534



Mountain Grey
RR23 / SS0036



Anthracite Grey
RR2H8 / SS0087



Rock Grey
RR237 / SS0061



Stone Grey
RR22 / SS0554



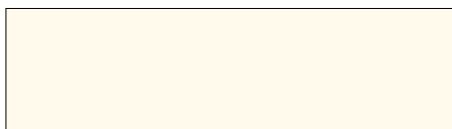
Pebble Grey
RR21 / SS0011



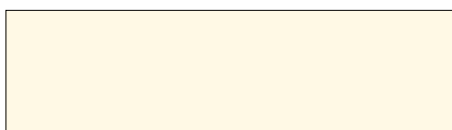
Limestone Grey
RR268 / SS0022



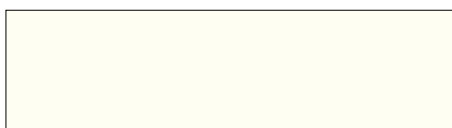
Snow White
RR19 / SS0001



Winter White
RR20 / SS0005



Nordic White
RR1H3 / SS0020



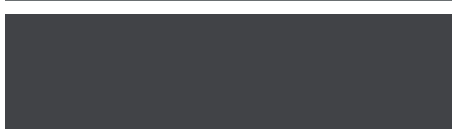
Frost White
RR106 / SS0009



Metallic Silver
RR40 / SS0045



Metallic Dark Silver
RR41 / SS0044



Metallic Titanium
RR45



Eine Welt der Farben. Gebaut aus Stahl.

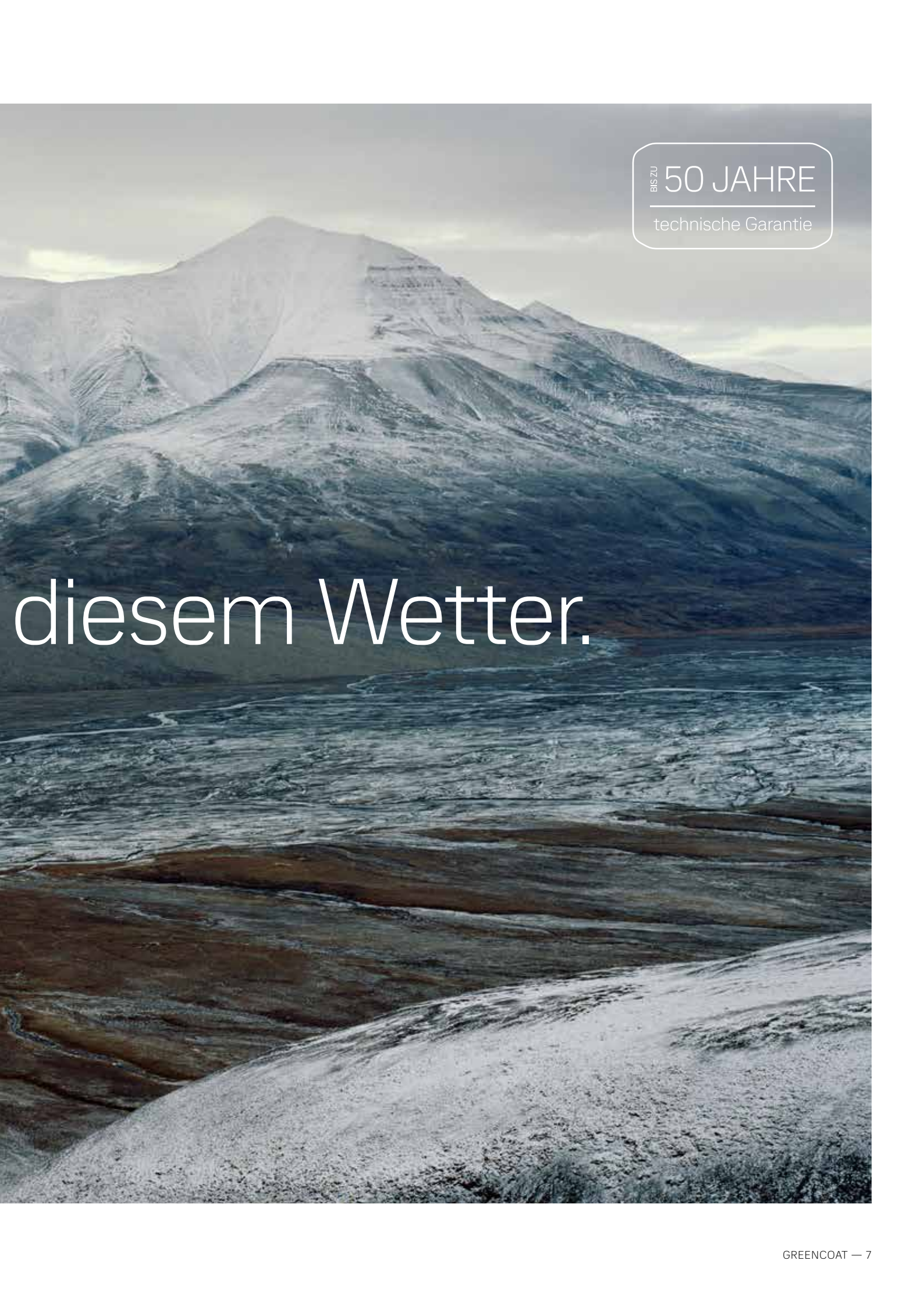
Manche Projekte sollen ins Auge fallen. Andere sollen sich harmonisch in ihre Umgebung einfügen. In Zusammenarbeit mit Künstlern, Architekten und Designern haben wir eine Palette aus 28 Farben kuratiert, die beides können.

Für Projekte, die einen Farbton außerhalb unserer Standardauswahl benötigen, sind maßgeschneiderte Farben ab einer Mindestbestellmenge verfügbar.

A dramatic landscape featuring snow-capped mountains in the background and a dark, turbulent sea in the foreground. The sky is overcast with grey clouds. The overall mood is cold and rugged.

Geformt von

In einem Land, in dem die Natur sich nie zurückhält, lernt man, Dinge zu bauen, die Bestand haben. So wurde GreenCoat® geformt – von den beißenden Winden der schwedischen Westküste und dem peitschenden Schnee der nördlichen Berge. Gemacht, um das nordische Wetter zu überstehen – Saison für Saison.



BIS ZU **50 JAHRE**
technische Garantie

diesem Wetter.

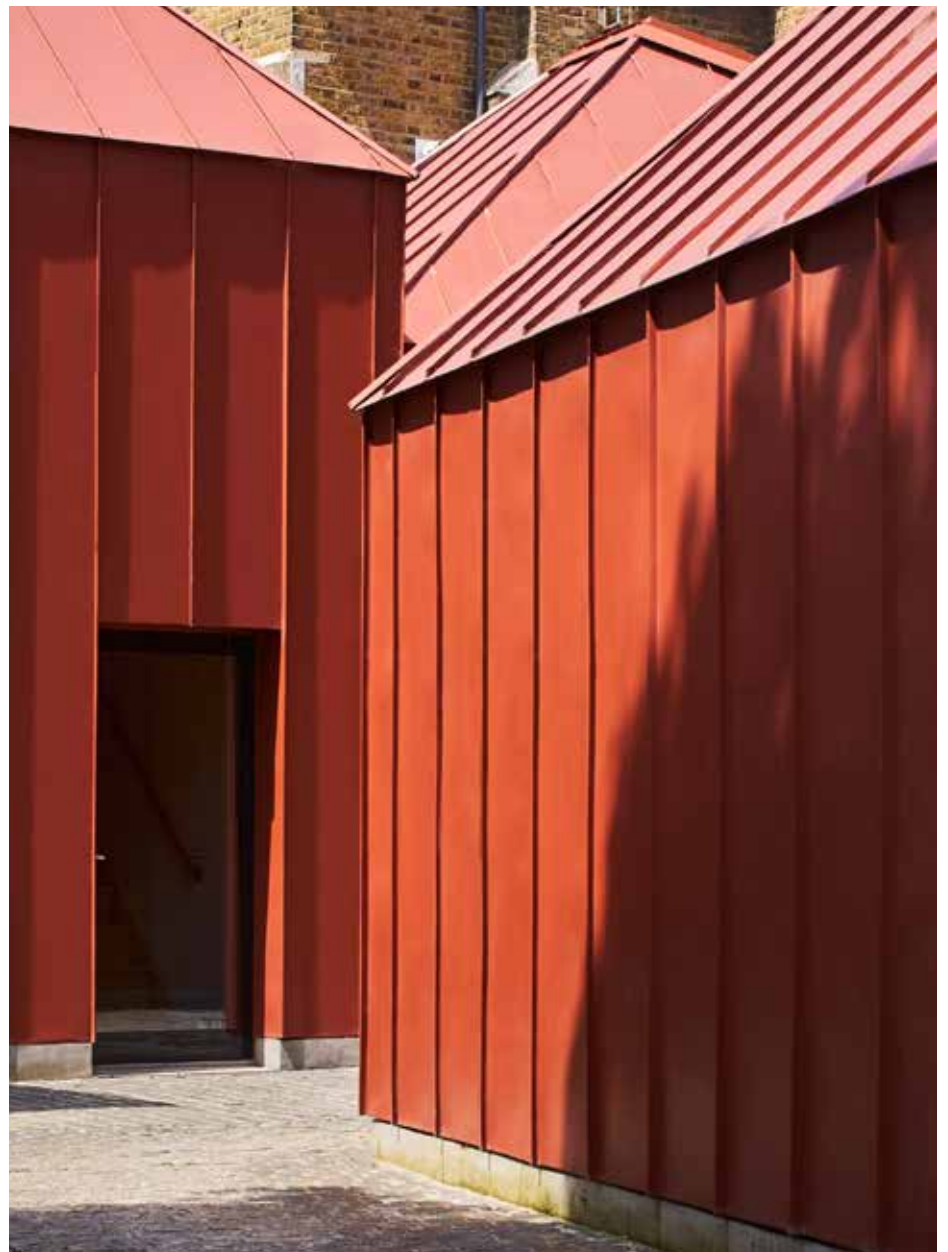


TIN HOUSE, LONDON, ENGLAND
ARCHITEKT: HENNING STUMMEL ARCHITECTS
PRODUKT: GREENCOAT PLX PRO BT
FARBE: BRICK RED, RR7F2 / SS0742

Der preisgekrönte Architekt Henning Stummel suchte ein Material, das der Zeit standhält, ohne sichtbar zu altern. Deshalb entschied er sich für GreenCoat® farbbeschichteten Stahl für die gesamte Fassade und das Dach dieses Gebäudes. Beachten Sie die detailreiche Gestaltung, etwa wie die Fensterbreiten perfekt zu den Paneelfugen passen. Das Tin House hat aufgrund seines beeindruckenden Designs weltweit Aufmerksamkeit erlangt.



Foto:
Tim Soar





SKÝLI, ISLAND

ARCHITEKT: UTOPIA ARKITEKTER

PRODUKT: GREENCOAT PURAL BT

FARBE: SKÝLI BLUE, RR4J8 / SS0501

Skýli ist ein vorgeschlagenes Berghüttenkonzept, das Nachhaltigkeit in den Mittelpunkt stellt. Das leuchtend blaue Dach aus GreenCoat® farbbeschichtetem Stahl ist so gestaltet, dass es das nordische Licht reflektiert. Mit ihrer markanten Form erzeugt die Hütte einen Kontrast zur Berglandschaft – auffällig, ohne sie zu stören.



*Illustration:
Utopia Arkitekter*



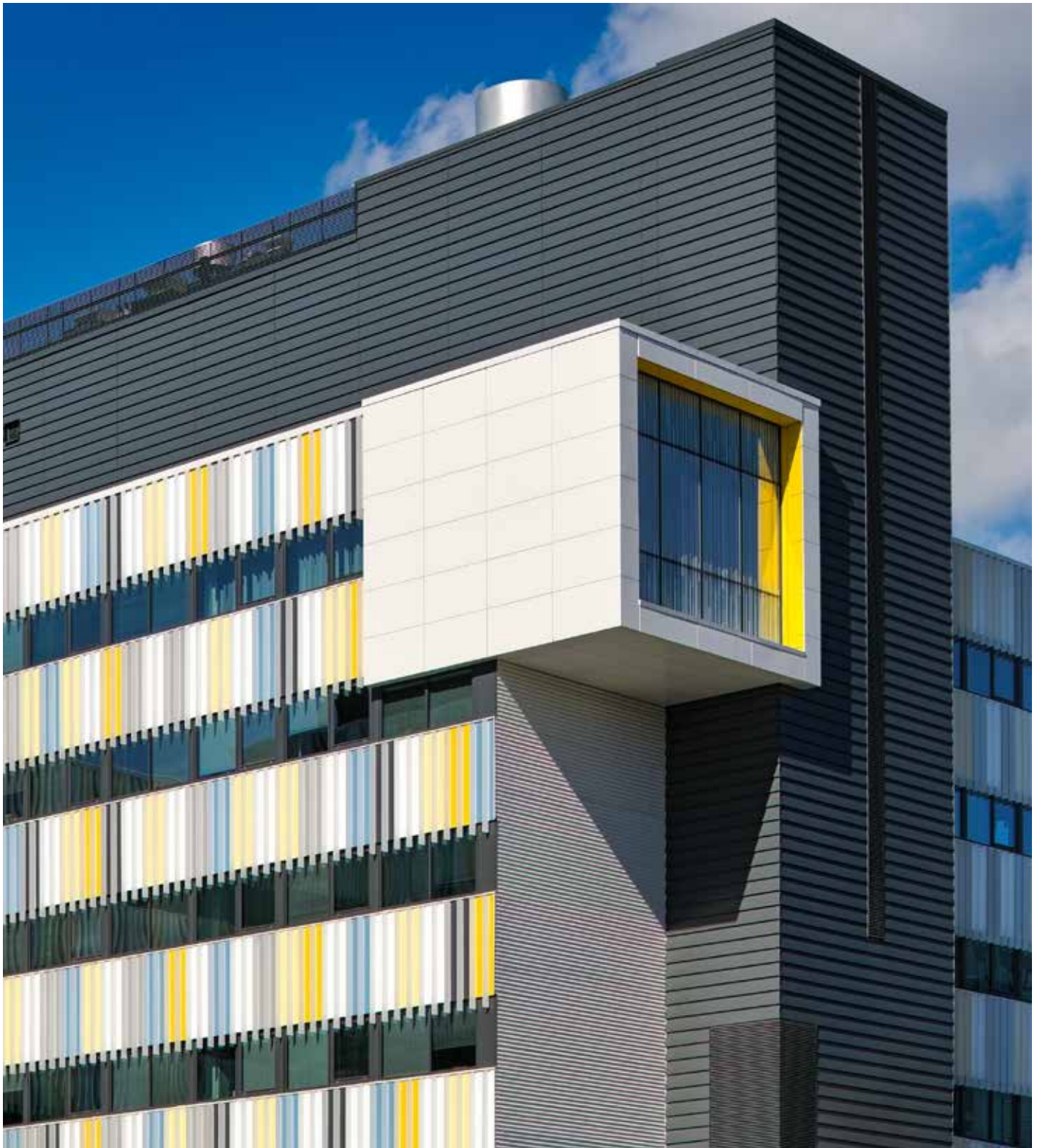
FJÄRILEN (DER SCHMETTERLING),
UPPSALA, SCHWEDEN
ARCHITEKT: BELATCHEW ARKITEKTER AB
SPENGLER: ERIKSSONS PLÅT & KOPPARSLAGERI AB
PRODUKT: GREENCOAT® FARBBESCHICHTETER STAHL
FARBE: HARVEST YELLOW, RR24 / SS0189

In Uppsala bringt das Fjärilen Gebäude die Umgebung mit seinem warmen Gelbton zum Strahlen. Sowohl Fassade als auch Dach bestehen aus demselben GreenCoat® Material – das sorgt für einen harmonischen Gesamteindruck für Passanten. Das Gebäude wurde für den schwedischen Preis Stålbbyggnadspriset nominiert, der Projekte auszeichnet, die Stahl auf innovative und nachhaltige Weise einsetzen.



Foto:
Åke E:son Lindman





EVENTES BUSINESS GARDEN, ESPOO, FINNLAND
ARCHITEKT: ARKKITEHTITOIMISTO HKP
PRODUKT: GREENCOAT® FARBBESCHICHTETER STAHL
FARBEN: EINE GROSSE AUSWAHL AN GREENCOAT®
FARBEN

In diesem Projekt erwacht eine breite Palette unserer Farben zum Leben. Jeder Farbton wurde sorgfältig ausgewählt, um den Charakter des Gebäudes und seiner Umgebung zu unterstreichen. Sowohl die Stahlkassetten als auch die Lamellen bestehen aus GreenCoat® farb-beschichtetem Stahl – ein visuelles Statement mit hoher Langlebigkeit.



Foto:
Mika Huisman





Eine Geschichte von Q

1887

Domnarvets Jernverk, später SSAB, nimmt den Betrieb auf.

1968

Die erste Produktionslinie für farbbeschichtete Stähle wird in Borlänge, Schweden, installiert.

1977

Ruukki installiert eine Produktionslinie für farbbeschichtete Stähle in Hämeenlinna, Finnland.

2002

GreenCoat® entsteht und markiert mit seiner bahnbrechenden Pflanzenölformel eine neue Ära farbbeschichteter Stähle.



Qualität und Fortschritt

2014

SSAB und der finnische Stahlhersteller Ruukki fusionieren zu einem nordischen Stahlproduzenten.

2016

Gemeinsam mit LKAB und Vattenfall entwickelt SSAB das weltweit erste fossilfreie Stahlkonzept.

2023

SSAB Zero™ wird eingeführt – ein recycelter Stahl, hergestellt mit fossilfreiem Strom und Biogas.



Nachhaltige Leistung ermöglichen

SSAB Zero™ ist unser dekarbonisierter Stahl – gefertigt aus recycelten Rohmaterialien und produziert mit fossilsfreier Energie und Biogas.

Wir sind stolz darauf, dass ab 2025 auch GreenCoat® Produkte mit SSAB Zero™ Stahl erhältlich sind. Die ideale Wahl für alle, die nachhaltig bauen und gleichzeitig ein langlebiges Material einsetzen möchten.



Die fossilen Kohlenstoffemissionen
bei der Produktion von SSAB Zero™
betragen weniger als

<0,05 kg CO₂e/
kg Stahl

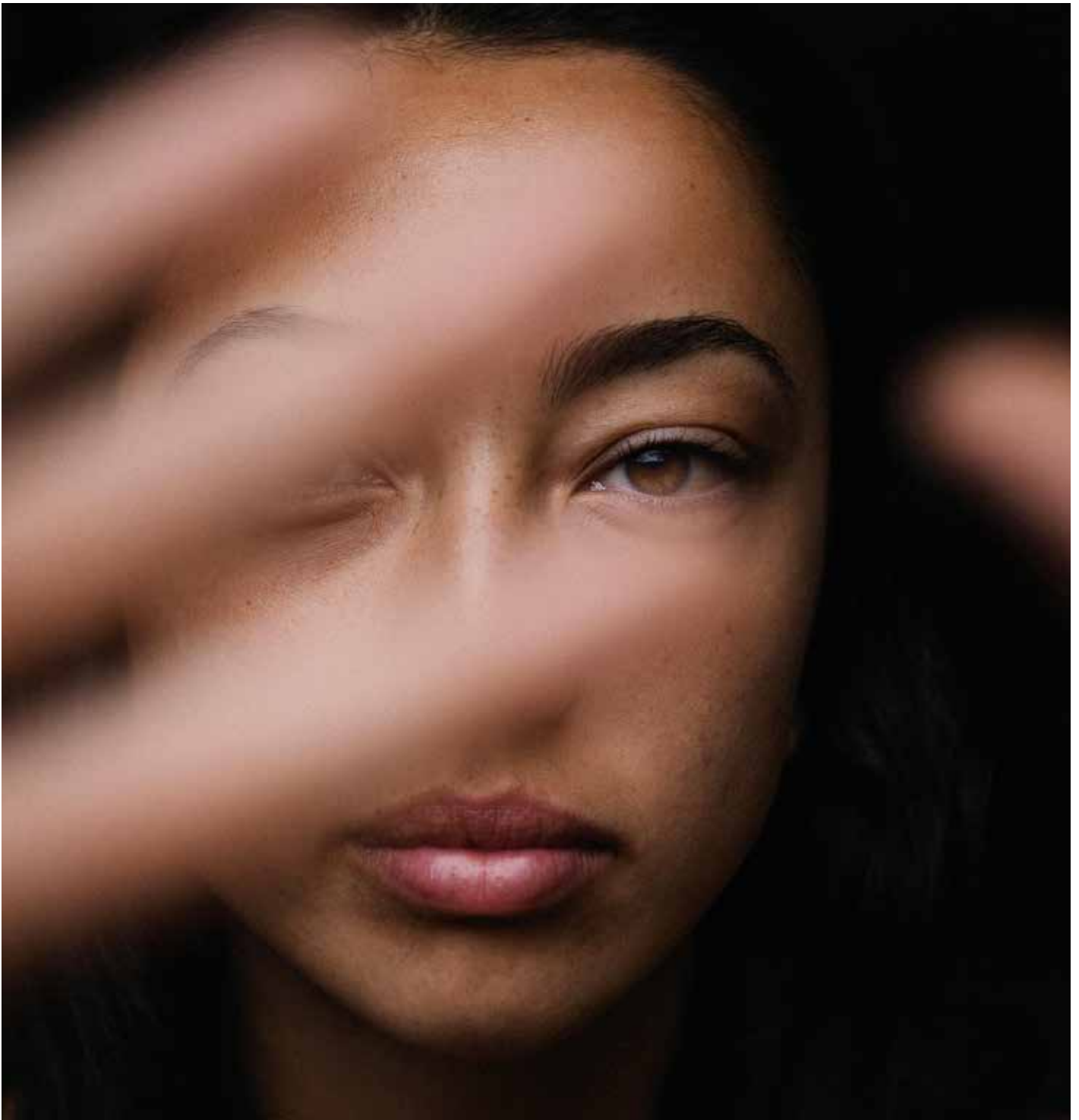
in Scope 1 und 2 des GHG-Protokolls.



GreenCoat® Environmental Product Declaration (EPD)

Heute ist der Lebenszyklus eines Produkts wichtiger denn je. Daher müssen Unterlagen die Lebenszyklusphasen, Inhaltsstoffe sowie die Produktion und Möglichkeiten zur Wiederverwertung oder Wiederverwendung berücksichtigen.

Wir haben zwei EPDs für GreenCoat® – eine für unseren Hochofenstahl und eine für unseren SSAB Zero™ Substratstahl. Die EPD-Dokumente sind auf unserer Website verfügbar und geben Einblick in die Produktion von GreenCoat® farbbeschichtetem Stahl und dessen Lebenszyklus.



Wir sind Teil von SSAB

SSAB stellt seit mehr als 100 Jahren Produkte für die Bauindustrie her. Dank dieser langen Geschichte und unseres Know-hows sind wir zu Pionieren und Innovatoren langlebiger farbbeschichteter Stahlprodukte geworden – hergestellt mit Pflanzenöl.

SSAB ist ein nordisches und US-amerikanisches Stahlunternehmen, das hochwertige Produkte und Dienstleistungen anbietet, entwickelt in enger Zusammenarbeit mit Kunden, um eine stärkere, leichtere und nachhaltigere Welt zu schaffen. SSAB hat Produktionsstätten in Schweden, Finnland und den USA sowie Mitarbeiter in über 50 Ländern.

SSAB Swedish Steel GmbH
Deutschland

Gladbecker Straße 1-3
40472 Düsseldorf
T +49 211 9125 222
greencoat.de@ssab.com
samples.greencoat@ssab.com

Steel Service Center
SSAB Swedish Steel BV
Niederlande

IJzerwerf 3
6641TK Beuningen
T + 49 211 9125 222
greencoat.nl@ssab.com
samples.greencoat@ssab.com

SSAB

SE-781 84 Borlänge
Schweden
T +46 243 700 00
F +46 243 720 00
greencoat@ssab.com
samples.greencoat@ssab.com

Kontaktieren Sie uns

Sie haben Fragen, möchten Farbmuster bestellen oder einfach mehr entdecken?
Unter ssab.de/GreenCoat finden Sie alle Informationen, die Sie benötigen.

Und vergessen Sie nicht, unserer Community auf Facebook, Instagram, LinkedIn
und Pinterest zu folgen, um immer auf dem Laufenden zu bleiben.

