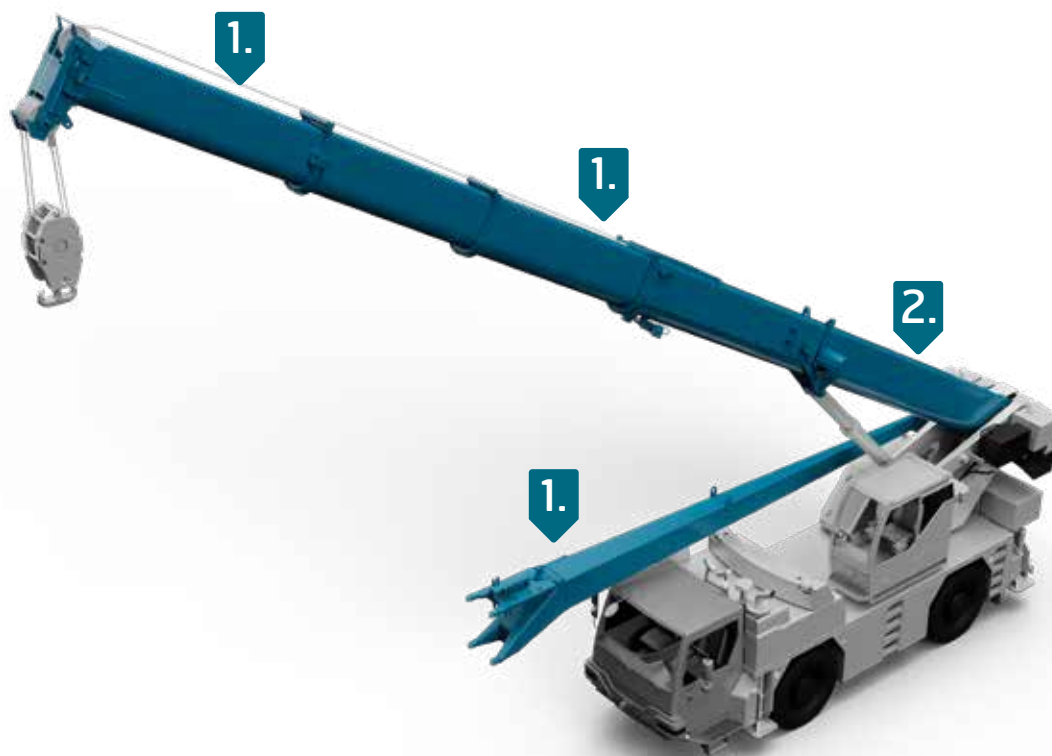


# MOBILNÍ JEŘÁBY

Snížení vlastní hmotnosti v kombinaci s vysokopevnostní ocelí činí vysokopevnostní ocel dokonalou pro příhradové a hydraulické výložníky v široké škále mobilních jeřábů. K dispozici jsou oceli Strenx® s mezí kluzu až 1300 MPa, jež zajistí prodloužení dosahu jeřábů.

Mobilní jeřáby mohou mít oproti době před 30 lety 10násobnou nosnost s výrazně prodlouženým dosahem. Vývoji napomohl zejména nejnovější rozvoj v oblasti vysokopevnostních ocelí. Konstrukteři již nemusí volit kompromisní řešení při plnění specifikací a požadavků s nároky na pevnost a bezpečnost. Vysokopevnostní ocel Strenx® v mobilních jeřábových aplikacích otevírá konstruktérům nový prostor.

Ocel Strenx® lze využít k výrobě výložníků, příhradových ramen a podvozků široké škály mobilních jeřábů včetně autojeřábů, pásových vozidel, vozidel do náročných terénů, plovoucích systémů, terénních a teleskopických nakladačů. Ocel Strenx® zajistí díky jedinečné vyvinutému chemickému složení pevnější a houževnatější svary, což se díky zaručeným charakteristikám materiálu Strenx® promítne do zvýšení bezpečnosti jeřábů s vyšším zatížením a vyšší nosností.



**1.** Vysokopevnostní oceli Strenx® 960, 1100 a 1300

**2.** Vysokopevnostní oceli Strenx® 960 a 1100