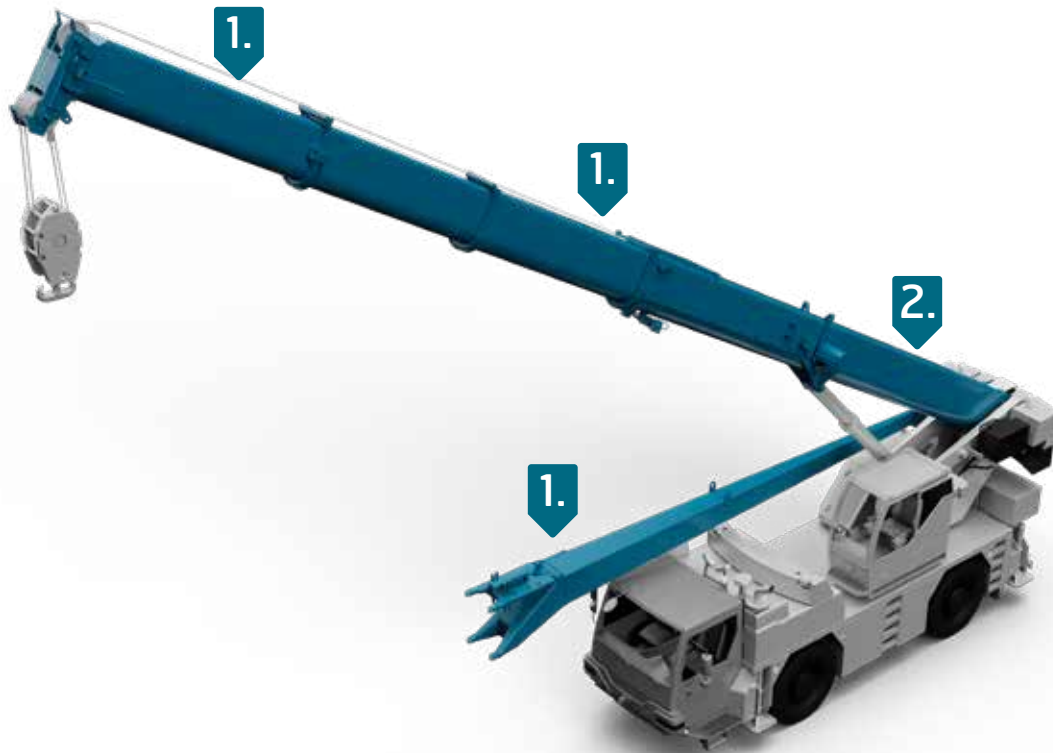


# 移动式起重机

既降低自重，又兼具高强度，使得高强度钢成为各种移动式起重机桁架臂和液压臂的理想选择。您将发现Strenx®钢的屈服强度高达1300MPa，有助于起重机举升得更高更远。

移动式起重机的起重能力是30年前的10倍，伸展范围也显著提高。他们已从高强度钢的最新开发中受益匪浅，这意味着设计人员无需在满足规格、要求、强度或安全要求方面做出妥协。Strenx®高强度钢用于移动式起重机应用，让设计师有了更大的设计自由。

Strenx®钢用于各种移动式起重机的吊臂、支腿和底盘，包括车载式、履带式、崎岖地形、浮动式、全地面起重机和伸缩臂叉车等。凭借其独特和精心开发的化学成分，Strenx®高性能钢材可实现更强韧和更坚固的焊接，采用Strenx®使起重机能更安全地承载更多，升得更高。



**1.** Strenx® 960, 1100和1300高强度钢

**2.** Strenx® 960和1100高强度钢